

Kaseya Endpoint Security – Benefícios

- Solução completa e integrada para proteção de desktops, notebooks e servidores de arquivo
- Redução da carga sobre o administrador e dos custos com segurança
- Administração centralizada de todas as funcionalidades, inclusive das atualizações e tarefas agendadas
- Solução aprovada pelas maiores certificações antivírus (VB100%, ICSA, West Coast Labs Checkmark)
- Melhor detecção de vírus baseada em heurística e varredura de dados NTFS
- Mecanismo exclusivo de remoção automática de ameaças e anti-spyware
- Proteção em tempo real com varredura no acesso



Amplie o Alcance do Gerenciamento da sua Infra-Estrutura de TI Incluindo Proteção Controlada Centralizadamente

KES, um poderoso e comprovado adicional da Estrutura de Automação de TI da Kaseya, melhora e amplia o suporte ao processo de prestação de serviços, agregando um componente essencial de segurança. Reunindo antivírus reativo e detecção de spywares com as tecnologias proativas mais recentes, os MSPs conseguem expandir seus serviços oferecendo proteção efetiva contra programas maliciosos, garantindo assim não apenas proteção antivírus, mas também contra ameaças desconhecidas.

- Proteção antivírus abrangendo vírus, worms e cavalos de Tróia
- Proteção anti-spyware abrangendo spywares, adwares e outros programas maliciosos
- Administração centralizada de todas as funcionalidades, inclusive dos firewalls, atualizações e tarefas agendadas.

Proteção Antivírus Contra Vírus, Worms e Cavalos de Tróia

- **Análise** e detecção de aplicações executáveis indesejadas ou de bibliotecas de DLL no sistema que possam ser spywares, adwares etc. De acordo com o perfil de segurança a solução KES removerá esses programas ou bloqueará o acesso a eles.
- **Varredura** do registro do sistema em busca de entradas suspeitas, arquivos temporários e cookies. Trata os itens potencialmente nocivos como qualquer outra infecção.
- **Detecção** de vírus por intermédio de:
 - **Varredura** – varredura no acesso ou sob demanda
 - **Análise Heurística** – emulação dinâmica das instruções de um objeto verificado dentro de um ambiente virtual
 - **Detecção Genérica** – detecção das instruções características de vírus ou de grupo de vírus
 - **Detecção de Vírus Conhecidos** – busca por strings características de vírus

Varreduras de Vírus em Vários Níveis:

- **E-mail Scanner**
Verifica as mensagens enviadas e recebidas utilizando plug-ins desenvolvidos para os programas de e-mail mais utilizados. O E-mail Scanner é um programa adicional para monitoramento de correio eletrônico e destina-se a aplicações que suportam os protocolos POP3/SMTP. Uma vez detectados os vírus são eliminados ou mandados para quarentena. Alguns clientes de e-mail suportam mensagens com texto certificando que o e-mail foi verificado e que não contém vírus. Para reforçar a segurança do correio eletrônico, é possível configurar um Filtro de Anexo classificando arquivos indesejáveis ou suspeitos.
- **Proteção em Tempo Real**
Verifica os arquivos quando eles são copiados, abertos ou salvos. Quando a Proteção em Tempo Real detecta um vírus em um arquivo acessado, a operação em andamento é interrompida de forma a não permitir a ativação do vírus. A Proteção em Tempo Real, carregada na memória do computador durante o processo de inicialização do sistema, também protege áreas vitais do sistema.

• Varreduras Sob Demanda

A varredura é parte crucial da funcionalidade do KES. Ela pode ocorrer sob demanda ou ser programada para ocorrer periodicamente. A solução KES vem com perfis de segurança predefinidos, mas permite a criação de perfis de clientes.

• Anti-Spyware

O spyware é na verdade um tipo de malware (software que coleta informações de um computador sem conhecimento ou consentimento do usuário). Algumas aplicações de spyware podem ser deliberadamente instaladas e elas normalmente contêm anúncios, pop-ups ou outros softwares indesejáveis. O ideal seria evitar a entrada de spywares e de outros malwares. Hoje a fonte mais comum de infecção são os sites com conteúdo potencialmente perigoso. Entre outros métodos de transmissão estão o e-mail e a transmissão por worms e vírus. A proteção mais importante é usar um verificador sempre ativo em segundo plano como o avançado componente KES Spyware, que funciona como um escudo residente que verifica as aplicações em segundo plano enquanto elas estão sendo executadas.

• Gerenciamento Centralizado

Os perfis de segurança gerenciados centralizadamente são definidos e implementados nos computadores gerenciados via interface de console Kaseya. Os perfis são utilizados para definição de melhores práticas para manter os computadores gerenciados ativos e sem malwares. Toda a informação detectada é registrada no sistema e fica disponível para o sumário executivo e relatório detalhado de gerenciamento.

• Implementação Automatizada

Como um componente totalmente integrado da Estrutura de Automação de TI da Kaseya, a solução KES é configurada, implementada e gerenciada a partir da mesma interface Kaseya que os administradores já utilizam para gerenciar os ambientes, facilitando a implementação. Uma vez implementado, o sistema é monitorado para garantir proteção ativa e habilitada. Utilizando a prática proativa da Kaseya, as atualizações são tratadas automaticamente e regularmente sem necessidade de interação do usuário. A proteção fica sempre ativa e atualizada. Toda a atividade e informação detectada é registrada e armazenada em um banco de dados Kaseya e fica disponível para o sumário executivo e relatório detalhado de gerenciamento.

• Detecção de Vírus

O mecanismo de varredura recebeu vários prêmios pela excelente porcentagem de detecção dos vírus no ambiente, inclusive o VB100%. Sua exclusiva combinação de métodos de detecção garante proteção contra vírus, worms e cavalos de Tróia.

• Avançada Tecnologia Anti-Spyware

Detecta spyware, adware, cavalos de Tróia DLL, keyloggers, malware oculto em fluxos de dados, arquivos e no registro do Windows e muito mais.

• Proteção Total no Acesso

Proteção máxima porque verifica todos os arquivos abertos, que estão sendo executados e salvos. Evita também a abertura ou execução de arquivos infectados.

• Varredura Inteligente e Flexível

Usada para incluir/excluir arquivos que precisam ser varridos de acordo com a extensão e pode lidar com exceções de programas indesejados como adware.

• Proteção Total do Ambiente de E-mail

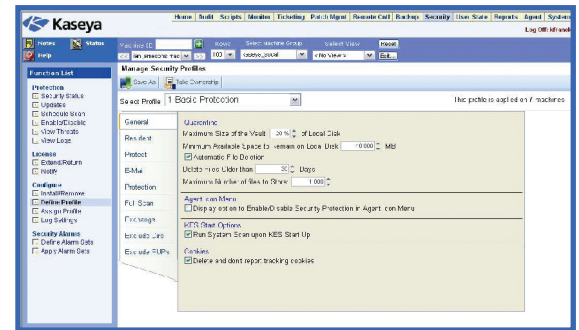
Verifica cada e-mail enviado e recebido, oferecendo proteção total contra ameaças criadas especificamente para e-mail. Suporta MS Outlook.

• Tratamento Automático de Ameaças

Sana ou remove os arquivos infectados e outras ameaças como cavalos de Tróia, worms e spyware.

• Funcionalidades Poderosas de Agendamento

Agendamento diário automático das varreduras e atualizações, possibilitando a definição de varreduras customizadas.



A solução Kaseya Endpoint Security expande sua oferta de serviços agregando proteção efetiva contra programas maliciosos e ameaças desconhecidas.

A solução KES Anti-Vírus/Anti Malware conta com o suporte da premiada tecnologia da AVG. A AVG possui um vasto e respeitado histórico nessa área. Com mais de 40 milhões de usuários, a AVG é reconhecida mundialmente no segmento Antivírus e exerce um papel ativo no mercado de softwares de segurança. Em 2005 a AVG foi aceita na Anti-Spyware Coalition (ASC), uma entidade formada por empresas de software, acadêmicos e grupos de usuários que trabalham no combate aos spywares e outras ameaças.

Requisitos do Agente

- Pentium 333 MHz ou superior
- 128 MB de RAM
- 30 MB de espaço em disco
- Placa de interface de rede (NIC) ou modem
- Microsoft Windows 98, Me, NT 4.0, 2000, XP, Vista, Server 2003
- Macintosh OSX v10.3.9 e acima, edições Intel e PowerPC
- Porta de saída TCP/IP 5721
- Nenhuma porta de entrada

Requisitos Mínimos para o Kaseya Server

- Um processador de 1.0 Ghz, bus frontal de 160 Mhz e 1 MB de cache
- 1 GB de RAM
- 40 GB de disco
- Microsoft Windows Server 2003
- Microsoft Internet Information Server (IIS) versão 5 ou superior
- Microsoft SQL Server 2005 (ou 2000) ou SQL 2005 Express Edition (inclusive no download padrão)
- A solução não pode ser instalada em um servidor com Microsoft Exchange
- Placa de interface de rede (NIC) de 100 Mbps
- Conexão de Internet (DSL ou Cable Modem)
- Portas TCP/IP abertas: 80 entrada e saída, 5721 entrada

Sobre a Kaseya

A Kaseya é desenvolvedora e fornecedora global de soluções para Automação de TI para provedores de soluções e departamentos de TI que se beneficiam das funcionalidades de gestão de sistemas da Kaseya. As soluções Kaseya permitem que as empresas gerenciem proativamente uma infra-estrutura distribuída de TI, de maneira simples e eficiente, através de uma plataforma completa, integrada e web. A tecnologia Kaseya está presente em mais de um milhão de sistemas em mais de 25 países ao redor do mundo.

Para fazer um teste gratuito com o produto por 30 dias, acesse www.kaseya.com/download

Entre em contato com a Kaseya: www.kaseya.com Sales@kaseya.com.